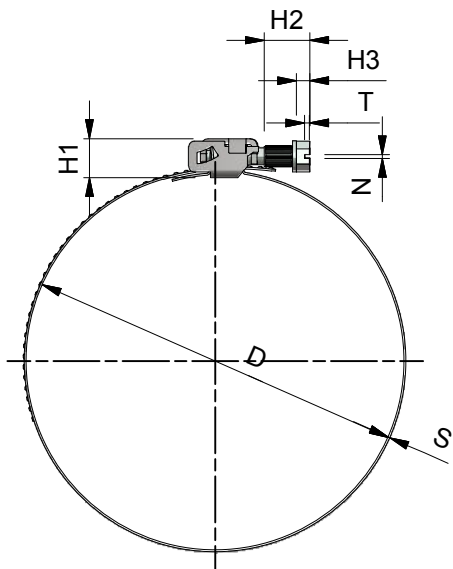


MPC TYPE "EF"



SIZES

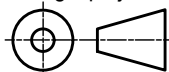
Clamping rang	Band width	Band Thickness	Wormdrive	Housing	Hexagon	head	srew		Thightening	Breaking	
D	B1	S1	B2	H1	H3	H2	N	T	S2	Torque:	Torque:
	+/- 1	+/- 0,05	max.	max.	min.	+/-0,3	+0,3 -0,6	+/-0,3	H13	AD*	PD**
25-100	9	0,7	16,4	12	3,5	12	1,2	2	7	3 Nm	4 Nm
25-125	9	0,7	16,4	12	3,5	12	1,2	2	7	3 Nm	4 Nm
25-150	9	0,7	16,4	12	3,5	12	1,2	2	7	3 Nm	4 Nm
25-175	9	0,7	16,4	12	3,5	12	1,2	2	7	3 Nm	4 Nm
25-200	9	0,7	16,4	12	3,5	12	1,2	2	7	3 Nm	4 Nm
25-225	9	0,7	16,4	12	3,5	12	1,2	2	7	3 Nm	4 Nm
25-250	9	0,7	16,4	12	3,5	12	1,2	2	7	3 Nm	4 Nm
25-275	9	0,7	16,4	12	3,5	12	1,2	2	7	3 Nm	4 Nm
25-300	9	0,7	16,4	12	3,5	12	1,2	2	7	3 Nm	4 Nm
25-300	9	0,7	16,4	12	3,5	12	1,2	2	7	3 Nm	4 Nm
25-350	9	0,7	16,4	12	3,5	12	1,2	2	7	3 Nm	4 Nm
25-400	9	0,7	16,4	12	3,5	12	1,2	2	7	3 Nm	4 Nm
25-450	9	0,7	16,4	12	3,5	12	1,2	2	7	3 Nm	4 Nm
25-500	9	0,7	16,4	12	3,5	12	1,2	2	7	3 Nm	4 Nm
25-550	9	0,7	16,4	12	3,5	12	1,2	2	7	3 Nm	4 Nm
25-600	9	0,7	16,4	12	3,5	12	1,2	2	7	3 Nm	4 Nm
25-650	9	0,7	16,4	12	3,5	12	1,2	2	7	3 Nm	4 Nm
25-700	9	0,7	16,4	12	3,5	12	1,2	2	7	3 Nm	4 Nm
25-750	9	0,7	16,4	12	3,5	12	1,2	2	7	3 Nm	4 Nm

AD*= Maximum advised torque.

PD**=Minimum test torque in Nm according to DIN 3017-1.



Third angle projection:



Material:
W2 ; W4

Part number:

EF clamp

Description:

MPC Industries EF clamp

Revision:

Drawn by: gyula

Creation date: 18-2-2013

Scale 1:1

Units: mm

Format:

A4