



EAN:	4013288210319	Abmessung:	116x45x21 mm
Teilenr:	05004508001	Gewicht:	47 g
Artikel-Nr:	8790 HMA Deep	Ursprungsland:	TW
		Zolltarifnr.:	82042000

- Lange Steckschlüssel für tiefliegende Verschraubungen und teilweise auch bei überstehenden Gewindestangen in engen Bauräumen
- Sechskantprofil ermöglicht präzises Verschrauben mit hoher Kraftübertragung und schont dabei das Profil
- Mit Werkzeugfinder Take it easy: Farbkennzeichnung nach Größen
- Rändelung am hinteren Ende für hohe Griffigkeit bei Handbetätigung
- Für die Hand- und Maschinenbetätigung (non-impact), mit Kugelfangrille

Langer 1/4" Hand- und Maschinensteckschlüssel-Einsatz (ISO 2725-Teil 3) mit Kugelfangrille; für Außensechskantschrauben und -mutter. Für den Einsatz im Hand- und Maschinenbetrieb (non-impact) auch bei tiefliegenden Verschraubungen und überstehenden Gewindestangen. Mit Take it easy Werkzeugfinder mit Farbkennzeichnung nach Größen - zum einfachen und schnellen Finden des benötigten Werkzeugs. Griff zum leichten Greifen auch mit öligen Händen. Mit Sechskantprofil. Das Sechskantprofil ermöglicht die Übertragung hoher Kräfte und belastet die Kanten der Schraubenmutter bzw. des Schraubenkopfes weniger als ein Zwölfkantprofil. Feinverzahnte Knarren machen darüber hinaus durch ihren kleinen Rückschwenkwinkel den Einsatz eines Zwölfkantprofils auch in beengten Raumverhältnissen überflüssig.

Weblink

https://products.wera.de/de/knarren_und_zubehoer_die_zyklop-knarren_die_zyklop_knarren_1_4_zyklop_knarren_zubehoer_1_4_8790_hma_deep.html

Wera - 8790 HMA Deep
05004508001 - 4013288210319

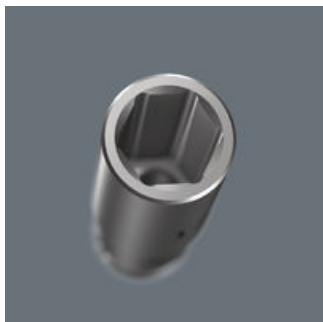
Wera Werkzeuge GmbH
Korzerter Straße 21-25
D-42349 Wuppertal
Tel: +49 (0)2 02 / 40 45-0
E-Mail: info@wera.de

Lange Ausführung



Durch die lange Ausführung der Steckschlüssel können auch Verschraubungen in engen Platzverhältnissen erreicht werden. Verschraubungen bei überstehenden Gewindestange sind oft ebenso möglich.

Profilschonende Kraftübertragung



Das Sechskantprofil ermöglicht die Übertragung hoher Kräfte und belastet die Kanten der Schraubenmutter bzw. des Schraubenkopfes weniger als ein Zwölfkantprofil. Feinverzahnte Knarren machen darüber hinaus durch ihren kleinen Rückschwenkwinkel den Einsatz eines Zwölfkantprofils auch in beengten Raumverhältnissen überflüssig.

Rändelung



Rändelung am hinteren Ende für hohe Griffigkeit bei Handbetätigung

Chrom-Vanadium-Stahl



Durch die Ausführung in Chrom-Vanadium Stahl sind die Einsteckwerkzeuge für hohe Belastungen geeignet.

Take it easy Werkzeugfinder



Take it easy Werkzeugfinder mit Farbkennzeichnung nach Größen – zum einfachen und schnellen Finden des benötigten Werkzeugs. Größenleitsystem bei Werkzeugen für Innensechskantschrauben (Winkelschlüssel, Zyklus Bit-Nüsse), Außensechskantschrauben und -mutter (Joker Maulschlüssel, Zyklus Nüsse und Zyklus Nüsse mit Haltefunktion) und TORX® Schrauben (Winkelschlüssel, Zyklus Bitnüsse).




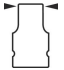

Weblink

https://products.wera.de/de/knarren_und_zubehoer_die_zyklus-knarren_die_zyklus_knarren_1_4_zyklus_knarren_zubehoer_1_4_8790_hma_deep.html

Wera - 8790 HMA Deep
05004508001 - 4013288210319

Wera Werkzeuge GmbH
Korzer Straße 21-25
D-42349 Wuppertal
Tel: +49 (0)2 02 / 40 45-0
E-Mail: info@wera.de

Weitere Varianten dieser Produktfamilie:

						
		mm	inch	mm	mm	mm
05004500001	violett	4,0		50,0	6,7	11,8
05004501001	leuchtgruen	5,0		50,0	8,0	11,8
05004502001	leuchtorange	5,5		50,0	8,6	11,8
05004503001	blau	6,0		50,0	9,2	11,8
05004504001	gelb	7,0		50,0	10,8	11,8
05004505001	leuchtpink	8,0		50,0	11,8	11,0
05004506001	gruen	9,0		50,0	12,8	12,0
05004507001	leuchtgelb	10,0		50,0	14,7	12,8
05004508001	cyan	11,0		50,0	15,8	14,0
05004509001	schwarz	12,0		50,0	16,8	15,0
05004510001	tuerkis	13,0		50,0	17,8	16,0
05004511001	pink	14,0		50,0	19,8	17,0
05004512001	weiss	15,0		50,0	20,8	18,0
05004520001	tuerkis		1/2"	50,0	17,8	16,0

Weblink

https://products.wera.de/de/knarren_und_zubehoer_die_zyklop-knarren_die_zyklop_knarren_zubehoer_1_4_8790_hma_deep.html

Wera - 8790 HMA Deep
 05004508001 - 4013288210319

Wera Werkzeuge GmbH
 Korzter Straße 21-25
 D-42349 Wuppertal
 Tel: +49 (0)2 02 / 40 45-0
 E-Mail: info@wera.de