

Produktinformation

95 62 190 T

Drahtseilschere

Geschmiedet



Doppelfunktion: sauber schneiden, präzise anpressen

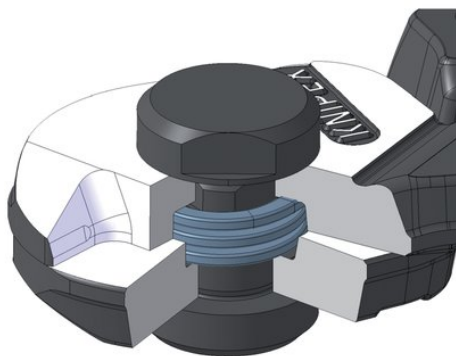
- Mit zwei Pressprofilen für Endhülsen an Bowdenhüllen und Endkappen für Drahtseilzüge
- Komfortables Arbeiten durch handliche, schlanke Bauform und innenliegende Öffnungsfeder
- Geschraubtes Gelenk für präzise Messerführung, nachstellbar
- Hohe Übersetzung für kraftsparendes Arbeiten
- Schneidenhärte ca. 64 HRC
- Zange mit Befestigungsöse zum Anbringen einer Absturzsicherung
- Chrom-Vanadin-Hochleistungsstahl, geschmiedet, mehrstufig ölgehärtet

WW



Allgemein	
Artikel-Nr.	95 62 190 T
EAN	4003773080206
Kopf	brüniert
Griffe	mit Mehrkomponenten-Hüllen, mit integrierter Befestigungsöse zum Anbringen einer Absturzsicherung
Gewicht	370 g
Abmessungen	190 x 65 x 24 mm
Technische Attribute	
Schneidwerte Pianodraht (Durchmesser)	Ø 2,5 mm
Schneidwert Cu-Kabel, mehrdrähtig (Durchmesser)	Ø 7,0 mm
Schneidwerte Drahtseil (Durchmesser)	Ø 5,0 mm
Schneidwerte mittelharter Draht (Durchmesser)	Ø 4,0 mm
AWG	7
Absturzsicherung	Ja
Klassifikation	
eCl@ss 5.1.4	21040601
proficl@ss 6.0	AAC479c002
UNSPSC 13.1	23241616

Technische Änderungen und Irrtümer vorbehalten



innenliegende Öffnungsfeder