



CUADRO VACÍO

TG ABS 2516-9-to

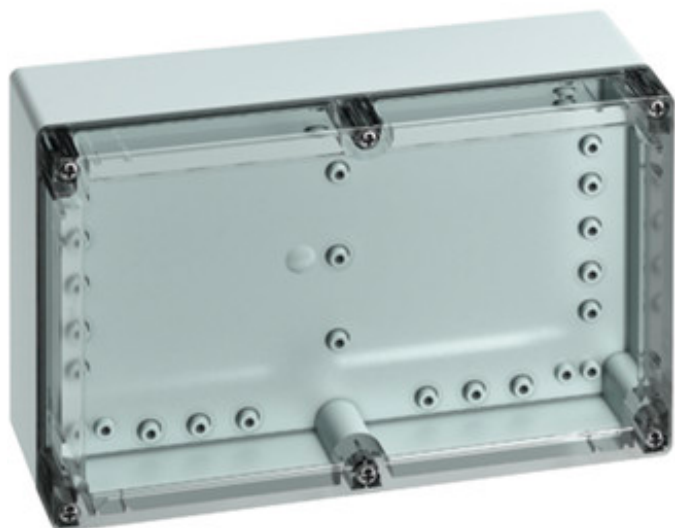
TG ABS 2516-9-to

Cuadro vacío

CUSTOMIZABLE

252 x 162 x 90 mm
Número de artículo: 10101201

Cajas estancas, Caja: ABS, gris similar a RAL 7035, Tapa: policarbonato, transparente, con cierre rápido, con seguro antipérdida de la tapa



Datos técnicos

Dimensiones

Anchura:	252 mm
longitud:	162 mm
Altura:	90 mm
Altura interior:	74 mm

Material:

Cajas:	ABS, gris similar RAL 7035
Tapa:	Policarbonato, transparente
Junta:	Poliuretano
Tornillo de la tapa:	Acero inoxidable V2A, cierre rápido
Material:	ABS

Accesorios

- DAE M12 - Elemento de compensación de presión
- LFR - Broca escalonada
- NS 35-220 - carril
- TG ABL - Juego de lengüetas de sujeción ext.
- TG ISS - Juego de bisagras interiores
- TG MPI-2516 - Placas de montaje
- TG MPS-2516 - Placas de montaje
- TG PST2 - Juego de precintado
- TS 15-220 - carril



CUADRO VACÍO

TG ABS 2516-9-to

Otras propiedades

Clase de protección:	II - Aislante de protección según VDE 0106
Fuerza de golpe:	IK07 según DIN EN 5012 / VDE 0470, parte 100
Temp. ambiente (mínima):	-25 °C
Temp. ambiente (máxima):	40 °C
Temp. ambiente (24 horas):	35 °C
Tensión aislante de medición CA:	690 V
Tensión aislante de medición CC:	1000 V
Libre de metales pesados:	Si
sin PVC:	Si
Sin silicona:	Si
Entradas de conducto:	No
Comportamiento frente al fuego según UL 94:	HB según UL94
Comportamiento frente al fuego según VDE:	650°C según VDE 0471/ EN 60695
Humedad rel. máx. del aire a 25 °C (breve):	95%
Humedad rel. máx. del aire a 40 °C:	50%
Resistencia a la intemperie:	No
Par de apriete del tornillo de la tapa:	1.5 N m