

Pokrętła pełne

Technopolimer, łatwe w czyszczeniu

MATERIAŁ

Wzmocniony włóknami szklanymi technopolimer na bazie poliamidu (PA), kolor czarny, wykończony na mat.

WYKONANIA STANDARDOWE

- **VTT**: wtopka z mosiądzu, otwór gwintowany, nieprzelotowy.
- **VTT-SST**: wtopka ze stali nierdzewnej AISI 304, otwór gwintowany, nieprzelotowy.
- **VTT-p**: trzpień gwintowany ze stali ocynkowanej, ze sfazowanym płaskim czołem wg UNI 947 : ISO 4753 (patrz Dane techniczne na stronie).
- **VTT-SST-p**: trzpień gwintowany ze stali nierdzewnej AISI 304, ze sfazowanym płaskim czołem wg UNI 947 : ISO 4753 (patrz Dane techniczne na stronie).

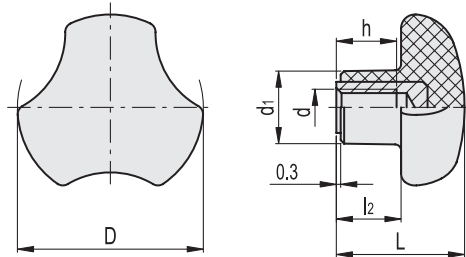
WŁAŚCIWOŚCI I ZASTOSOWANIA

Pokrętła pełne VTT posiadają ergonomiczny kształt pozwalający na pewny chwyt nawet w rękawicach roboczych. Lita budowa, bez zagłębień pozwala na zachowanie odpowiedniej higieny. Brak przestrzeni, gdzie mogą odkładać się zanieczyszczenia sprawia, że pokrętło jest niezwykle łatwe w czyszczeniu. Pokrętła te są szczególnie odpowiednie do montowania w maszynach oraz w urządzeniach, które ze względów higienicznych muszą być często myte za pomocą wody lub pary wodnej.



ELESA Original design

VTT-B
VTT-SST



VTT

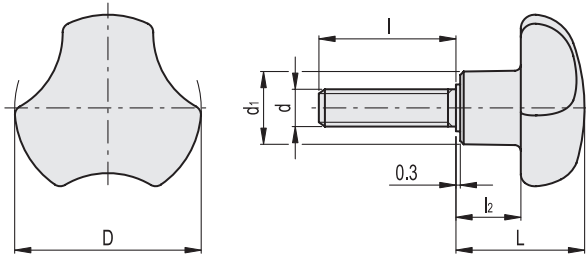
Kod	Oznaczenie	D	d6H	L	d1	l2	h	⚖
167105	VTT.25-B-M4	25	M4	20	12	10	10	10
167106	VTT.25-B-M5	25	M5	20	12	10	10	9
167107	VTT.25-B-M6	25	M6	20	12	10	10	8
167216	VTT.32-B-M6	32	M6	23	14	11.5	10	19
167217	VTT.32-B-M8	32	M8	23	14	11.5	13	18
167335	VTT.40-B-M6	40	M6	27	16	13.5	12	25
167336	VTT.40-B-M8	40	M8	27	16	13.5	13	23
167465	VTT.50-B-M8	50	M8	30	19	15	15	33
167466	VTT.50-B-M10	50	M10	30	19	15	17	36
167501	VTT.60-B-M10	60	M10	34	22.5	18	20	40
167502	VTT.60-B-M12	60	M12	34	22.5	18	20	39

VTT-SST

STAINLESS STEEL

Kod	Oznaczenie	D	d6H	L	d1	l2	h	⚖
167116	VTT.25-SST-M5	25	M5	20	12	10	10	9
167226	VTT.32-SST-M6	32	M6	23	14	11.5	10	19
167346	VTT.40-SST-M8	40	M8	27	16	13.5	13	24
167476	VTT.50-SST-M10	50	M10	30	19	15	17	37
167511	VTT.60-SST-M10	60	M10	34	22.5	18	17	57
167512	VTT.60-SST-M12	60	M12	34	22.5	18	20	61

VTT-p
VTT-SST-p



VTT-p

Kod	Oznaczenie	D	d _{6g}	L	d ₁	l	l ₂	⚖
167131	VTT.25-p-M4x6	25	M4	20	12	6	10	6
167132	VTT.25-p-M4x10	25	M4	20	12	10	10	7
167151	VTT.25-p-M5x10	25	M5	20	12	10	10	8
167152	VTT.25-p-M5x16	25	M5	20	12	16	10	9
167171	VTT.25-p-M6x10	25	M6	20	12	10	10	9
167172	VTT.25-p-M6x16	25	M6	20	12	16	10	11
167173	VTT.25-p-M6x20	25	M6	20	12	20	10	12
167174	VTT.25-p-M6x25	25	M6	20	12	25	10	14
167175	VTT.25-p-M6x30	25	M6	20	12	30	10	16
167176	VTT.25-p-M6x35	25	M6	20	12	35	10	18
167252	VTT.32-p-M6x16	32	M6	23	14	16	11.5	15
167253	VTT.32-p-M6x20	32	M6	23	14	20	11.5	16
167255	VTT.32-p-M6x25	32	M6	23	14	25	11.5	17
167254	VTT.32-p-M6x30	32	M6	23	14	30	11.5	19
167257	VTT.32-p-M6x35	32	M6	23	14	35	11.5	21
167258	VTT.32-p-M6x40	32	M6	23	14	40	11.5	23
167259	VTT.32-p-M6x45	32	M6	23	14	45	11.5	25
167273	VTT.32-p-M8x20	32	M8	23	14	20	11.5	18
167274	VTT.32-p-M8x25	32	M8	23	14	25	11.5	20
167275	VTT.32-p-M8x30	32	M8	23	14	30	11.5	22
167276	VTT.32-p-M8x35	32	M8	23	14	35	11.5	24
167351	VTT.40-p-M6x10	40	M6	27	16	10	13.5	20
167353	VTT.40-p-M6x16	40	M6	27	16	16	13.5	22
167355	VTT.40-p-M6x20	40	M6	27	16	20	13.5	24
167357	VTT.40-p-M6x25	40	M6	27	16	25	13.5	26
167359	VTT.40-p-M6x30	40	M6	27	16	30	13.5	28
167361	VTT.40-p-M6x40	40	M6	27	16	40	13.5	31
167371	VTT.40-p-M8x20	40	M8	27	16	20	13.5	27
167372	VTT.40-p-M8x25	40	M8	27	16	25	13.5	29
167373	VTT.40-p-M8x30	40	M8	27	16	30	13.5	31
167374	VTT.40-p-M8x35	40	M8	27	16	35	13.5	33
167375	VTT.40-p-M8x40	40	M8	27	16	40	13.5	35
167377	VTT.40-p-M8x50	40	M8	27	16	50	13.5	39
167380	VTT.40-p-M8x55	40	M8	27	16	55	13.5	41
167378	VTT.40-p-M8x60	40	M8	27	16	60	13.5	43
167379	VTT.40-p-M8x70	40	M8	27	16	70	13.5	46
167443	VTT.50-p-M8x20	50	M8	30	19	20	15	38
167445	VTT.50-p-M8x25	50	M8	30	19	25	15	40
167447	VTT.50-p-M8x30	50	M8	30	19	30	15	42
167449	VTT.50-p-M8x40	50	M8	30	19	40	15	46
167451	VTT.50-p-M8x45	50	M8	30	19	45	15	48
167453	VTT.50-p-M8x50	50	M8	30	19	50	15	51
167455	VTT.50-p-M8x60	50	M8	30	19	60	15	56
167481	VTT.50-p-M10x20	50	M10	30	19	20	15	46
167482	VTT.50-p-M10x25	50	M10	30	19	25	15	51
167483	VTT.50-p-M10x30	50	M10	30	19	30	15	56
167484	VTT.50-p-M10x35	50	M10	30	19	35	15	61
167485	VTT.50-p-M10x40	50	M10	30	19	40	15	66
167486	VTT.50-p-M10x45	50	M10	30	19	45	15	71
167488	VTT.50-p-M10x55	50	M10	30	19	55	15	81

VTT-p

Kod	Oznaczenie	D	d _{6g}	L	d ₁	l	l ₂	⚖
167521	VTT.60-p-M10x20	60	M10	34	22.5	20	18	68
167522	VTT.60-p-M10x25	60	M10	34	22.5	25	18	71
167523	VTT.60-p-M10x30	60	M10	34	22.5	30	18	73
167525	VTT.60-p-M10x40	60	M10	34	22.5	40	18	78
167527	VTT.60-p-M10x50	60	M10	34	22.5	50	18	83
167541	VTT.60-p-M12x20	60	M12	34	22.5	20	18	76
167542	VTT.60-p-M12x25	60	M12	34	22.5	25	18	80
167543	VTT.60-p-M12x30	60	M12	34	22.5	30	18	83
167544	VTT.60-p-M12x35	60	M12	34	22.5	35	18	86
167545	VTT.60-p-M12x40	60	M12	34	22.5	40	18	90
167547	VTT.60-p-M12x50	60	M12	34	22.5	50	18	97
167548	VTT.60-p-M12x60	60	M12	34	22.5	60	18	105

VTT-SST-p

STAINLESS STEEL

Kod	Oznaczenie	D	d _{6g}	L	d ₁	l	l ₂	⚖
167161	VTT.25-SST-p-M5x10	25	M5	20	12	10	10	8
167162	VTT.25-SST-p-M5x16	25	M5	20	12	16	10	9
167261	VTT.32-SST-p-M6x10	32	M6	23	14	10	11.5	14
167262	VTT.32-SST-p-M6x16	32	M6	23	14	16	11.5	15
167263	VTT.32-SST-p-M6x20	32	M6	23	14	20	11.5	16
167265	VTT.32-SST-p-M6x25	32	M6	23	14	25	11.5	17
167264	VTT.32-SST-p-M6x30	32	M6	23	14	30	11.5	19
167381	VTT.40-SST-p-M8x20	40	M8	27	16	20	13.5	28
167382	VTT.40-SST-p-M8x25	40	M8	27	16	25	13.5	30
167383	VTT.40-SST-p-M8x30	40	M8	27	16	30	13.5	32
167385	VTT.40-SST-p-M8x40	40	M8	27	16	40	13.5	36
167491	VTT.50-SST-p-M10x20	50	M10	30	19	20	15	47
167492	VTT.50-SST-p-M10x25	50	M10	30	19	25	15	52
167493	VTT.50-SST-p-M10x30	50	M10	30	19	30	15	57
167495	VTT.50-SST-p-M10x40	50	M10	30	19	40	15	67
167496	VTT.50-SST-p-M10x45	50	M10	30	19	45	15	72
167498	VTT.50-SST-p-M10x55	50	M10	30	19	55	15	82
167561	VTT.60-SST-p-M10x20	60	M10	34	22.5	20	18	68
167563	VTT.60-SST-p-M10x30	60	M10	34	22.5	30	18	73
167565	VTT.60-SST-p-M10x40	60	M10	34	22.5	40	18	78
167567	VTT.60-SST-p-M10x50	60	M10	34	22.5	50	18	83
167583	VTT.60-SST-p-M12x30	60	M12	34	22.5	30	18	93
167585	VTT.60-SST-p-M12x40	60	M12	34	22.5	40	18	97
167587	VTT.60-SST-p-M12x50	60	M12	34	22.5	50	18	100



2

Pokręta zaciskowe