

## Lampenfassungen für W2x4,6d Sockel

## Lamp Holders for W2x4.6d Socket

### Spezifische Technische Daten

Gehäusewerkstoff: PC UL94 schwarz

Anschlusswerkstoff: CuSn6 verzinkt

### Specific Technical Data

Housing Material: PC UL94 black

Terminal Material: CuSn6 tinned

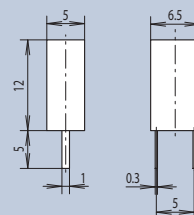
Diese Lampenfassungen sind für Lampensockel nach DIN EN 60061-1 bzw. für gesockelte LEDs mit Anschlussmaßen W2x4,6d ausgelegt. Die international genormten Sockelmaße ermöglichen den problemlosen Austausch der Lampen und sind für die verschiedensten Einsatzgebiete von Anzeige- und Signalleuchten

These lamp sockets are designed for lamp bases according to DIN EN 60061-1 or for LEDs with bases and connector dimensions of W2x4.6d. The internationally standardised socket dimensions allow a trouble-free exchange of the lamps and suit the widest range of display and signal light applications.



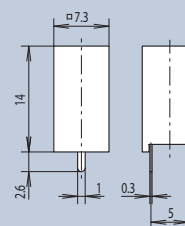
Art.-Nr.

2504.1000



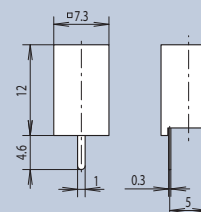
Art.-Nr.

2518.1000



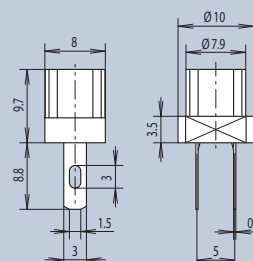
Art.-Nr.

2500.1000



Art.-Nr.

2501.1001



## Lampenfassungen für W2x4,6d Sockel

## Lamp Holders for W2x4.6d Socket

### Spezifische Technische Daten

Gehäusewerkstoff: PC UL94 schwarz

Anschlusswerkstoff: CuSn6 verzinkt

### Specific Technical Data

Housing Material: PC UL94 black

Terminal Material: CuSn6 tinned

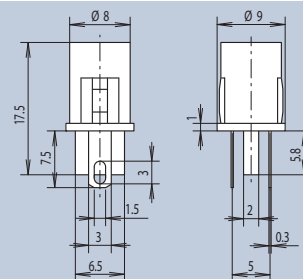
Diese Lampenfassungen sind für Lampensockel nach DIN EN 60061-1 bzw. für gesockelte LEDs mit Anschlussmaßen W2x4,6d ausgelegt. Die international genormten Sockelmaße ermöglichen den problemlosen Austausch der Lampen und sind für die verschiedensten Einsatzgebiete von Anzeige- und Signalleuchten

These lamp sockets are designed for lamp bases according to DIN EN 60061-1 or for LEDs with bases and connector dimensions of W2x4.6d. The internationally standardised socket dimensions allow a trouble-free exchange of the lamps and suit the widest range of display and signal light applications.



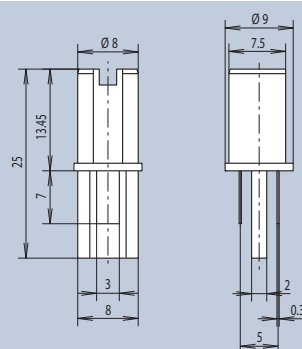
Art.-Nr.

2526.1002



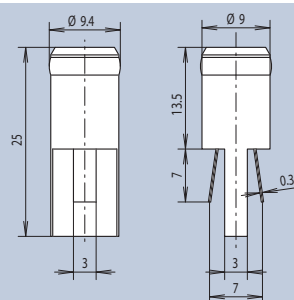
Art.-Nr.

2527.1002



Art.-Nr.

2528.1002



## Lampenfassungen für W2,1x9,5d Sockel

## Lamp Holders for W2.1x9.5d Socket

### Spezifische Technische Daten

Gehäusewerkstoff: PC UL94 schwarz

Anschlusswerkstoff: CuSn6 verzinkt

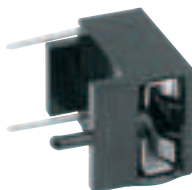
### Specific Technical Data

Housing Material: PC UL94 black

Terminal Material: CuSn6 tinned

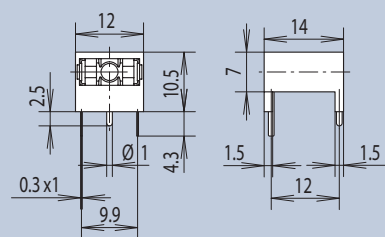
Diese Lampenfassungen sind für Lampensockel nach DIN EN 60061-1 mit Anschlussmaßen W2,1x9,5d ausgelegt. Die international genormten Sockelmaße ermöglichen den problemlosen Austausch der Lampen und sind für die verschiedensten Einsatzgebiete von Anzeige- und Signalleuchten geeignet.

These lamp sockets are designed for lamp bases according to DIN EN 60061-1 and connector dimensions of W2.1x9.5d. The internationally standardised socket dimensions allow a trouble-free exchange of the lamps and suit the widest range of display and signal light applications.



Art.-Nr.

2531.1000



Art.-Nr.

2510.1000

