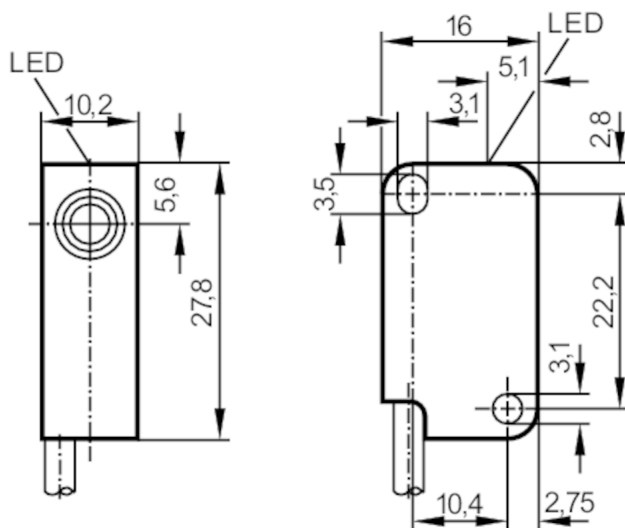


IS5077



Czujnik indukcyjny

IS-2003-FRKG/0,3M/PH



Cechy produktu

| | |
|-----------------------|---|
| Wykonanie elektryczne | PNP/NPN |
| Funkcja wyjścia | normalnie otwarte / zamknięte; (parametryzowalna) |
| Strefa działania [mm] | 3 |
| Obudowa | prostopadłościan |
| Wymiary [mm] | 28 x 10 x 16 |

Aplikacja

| | |
|-------------|-----------------------------|
| Konstrukcja | Zwiększony zasięg działania |
|-------------|-----------------------------|

Dane elektryczne

| | |
|---|-----------|
| Napięcie zasilania [V] | 5...36 DC |
| Pobór prądu [mA] | < 15 |
| Klasa ochrony | II |
| Zabezpieczenie przed odwrotną polaryzacją | tak |

Wyjścia

| | |
|--|---|
| Wykonanie elektryczne | PNP/NPN |
| Funkcja wyjścia | normalnie otwarte / zamknięte; (parametryzowalna) |
| Maks. spadek napięcia wyjścia przełączającego DC [V] | 4,6 |
| Prąd obciążenia wyjścia przełączającego DC [mA] | 200 |
| Częstotliwość przełączania DC [Hz] | 500 |
| Zabezpieczenie przed zwarciami | tak |
| Zabezpieczenie przed przeciążeniem | tak |

IS5077



Czujnik indukcyjny

IS-2003-FRKG/0,3M/PH

| Strefa działania | | |
|------------------------------------|----------------------------------|---|
| Strefa działania [mm] | | 3 |
| Realny zasięg działania Sr [mm] | | 3 ± 10 % |
| Gwarantowany zasięg działania [mm] | | 0...2,4 |
| Zwiększony zasięg działania | | tak |
| Dokładność / odchylenie | | |
| Współczynnik korekcji | | stal: 1 / stal kwasoodporna: 0,7 / mosiądz: 0,5 / aluminium: 0,4 / miedź: 0,3 |
| Histeresa [% z Sr] | | 1...15 |
| Dryft punktu przełączania [% z Sr] | | -10...10 |
| Warunki pracy | | |
| Temperatura otoczenia [°C] | | -25...80 |
| Ochrona | | IP 67 |
| Testy / dopuszczenia | | |
| EMC | EN 61000-4-2 ESD | 4 kV CD / 8 kV AD |
| | EN 61000-4-3 w.cz. promieniowane | 3 V/m |
| | EN 61000-4-4 Burst | 2 kV |
| | EN 61000-4-6 w. cz. przewodzone | 3 V |
| | EN 55011 | klasa B |
| MTTF [lata] | | 2470 |
| Dopuszczenie UL | Ta | -25...75 °C |
| | Typ obudowy | Type 1 |
| | Zasilanie | Limited Voltage/Current |
| | Numer UL | E174191 |
| Dane mechaniczne | | |
| Waga [g] | | 14,9 |
| Obudowa | | prostokątny |
| Montaż | | montaż niezabudowany |
| Wymiary [mm] | | 28 x 10 x 16 |
| Materiał | | PBT |
| Moment dokręcający [Nm] | | < 0,5; (z podkładką) |
| Wyświetlacze / elementy robocze | | |
| Wyświetlacz | Stan wyjścia | 1 x LED, kolor żółty |
| Uwagi | | |
| Sztuk w opakowaniu | | 1 szt. |

IS5077



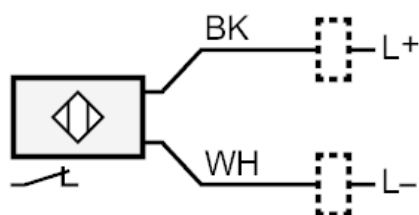
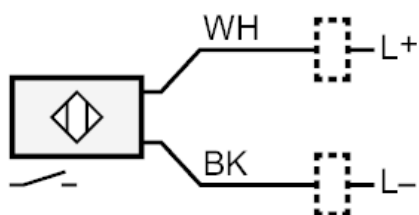
Czujnik indukcyjny

IS-2003-FRKG/0,3M/PH

Połączenie elektryczne

Przewód: 0,3 m, PUR / PVC; 2 x 0,14 mm²

Podłączenie



BK = Kolory żył :
WH = czarny
 biały