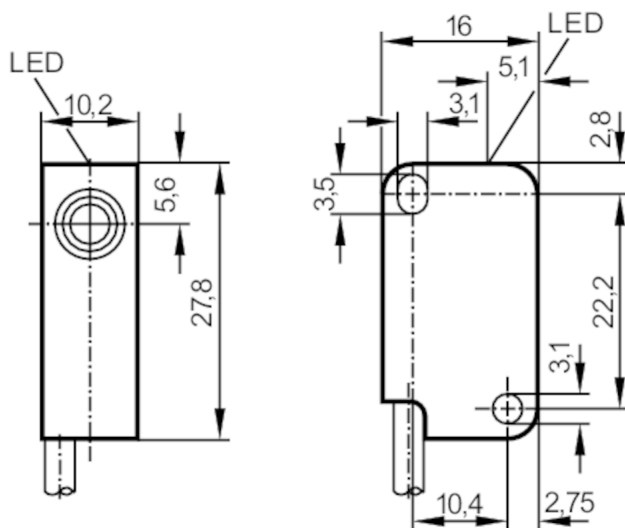




## Czujnik indukcyjny

IS-3003BBPKG/0,15M AS



## Cechy produktu

Wykonanie elektryczne	PNP
Funkcja wyjścia	normalnie otwarte
Strefa działania [mm]	3
Obudowa	prostokątny
Wymiary [mm]	28 x 10 x 16

## Dane elektryczne

Napięcie zasilania [V]	10...30 DC; (supply class 2 zgodnie z cULus)
Pobór prądu [mA]	< 15
Klasa ochrony	III
Zabezpieczenie przed odwrotną polaryzacją	tak

## Wyjścia

Wykonanie elektryczne	PNP
Funkcja wyjścia	normalnie otwarte
Maks. spadek napięcia wyjścia przełączającego DC [V]	2,5
Prąd obciążenia wyjścia przełączającego DC [mA]	200
Zabezpieczenie przed zwarciami	tak
Zabezpieczenie przed przeciążeniem	tak

## Strefa działania


Strefa działania [mm]	3
Realny zasięg działania Sr [mm]	3 ± 10 %
Gwarantowany zasięg działania [mm]	0...2,4

# IS5086



## Czujnik indukcyjny

IS-3003BBPKG/0,15M AS

Dokładność / odchylenie		
Histereza [% z Sr]		1...15
Dryft punktu przełączania [% z Sr]		-10...10
Warunki pracy		
Temperatura otoczenia [°C]		0...60
Ochrona	IP 65; IP 67; (z przykręconą odpowiednią wtyczką ifm)	
Testy / dopuszczenia		
EMC	EN 60947-5-2	
MTTF [lata]		2965
Dopuszczenie UL	Ta	0...60 °C
	Typ obudowy	Type 1
	Zasilanie	Class 2
	Numer UL	E174191
Dane mechaniczne		
Waga [g]		14,3
Obudowa		prostokątnej
Montaż		montaż zabudowany
Wymiary [mm]		28 x 10 x 16
Materiał		PBT; PC
Moment dokręcający [Nm]		< 0,5; (z podkładką)
Wyświetlacze / elementy robocze		
Wyświetlacz	Stan wyjścia	1 x LED, kolor żółty
Uwagi		
Sztuk w opakowaniu		1 szt.
Połączenie elektryczne - wtyk		
Przewód: 0,15 m, PUR		
Konektor: 1 x M8; kodowanie: A		
		

# IS5086



## Czujnik indukcyjny

IS-3003BBPKG/0,15M AS

### Podłączenie

